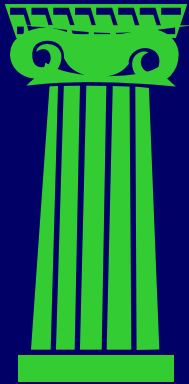
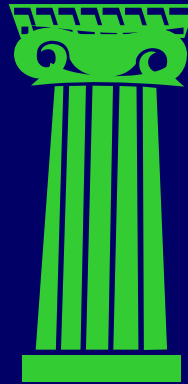


แกนหลักการบริหารทรัพยากรบุคคล

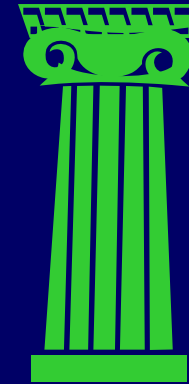
หลักคุณธรรม
(Merit)



หลักสมรรถนะ
(Competency)

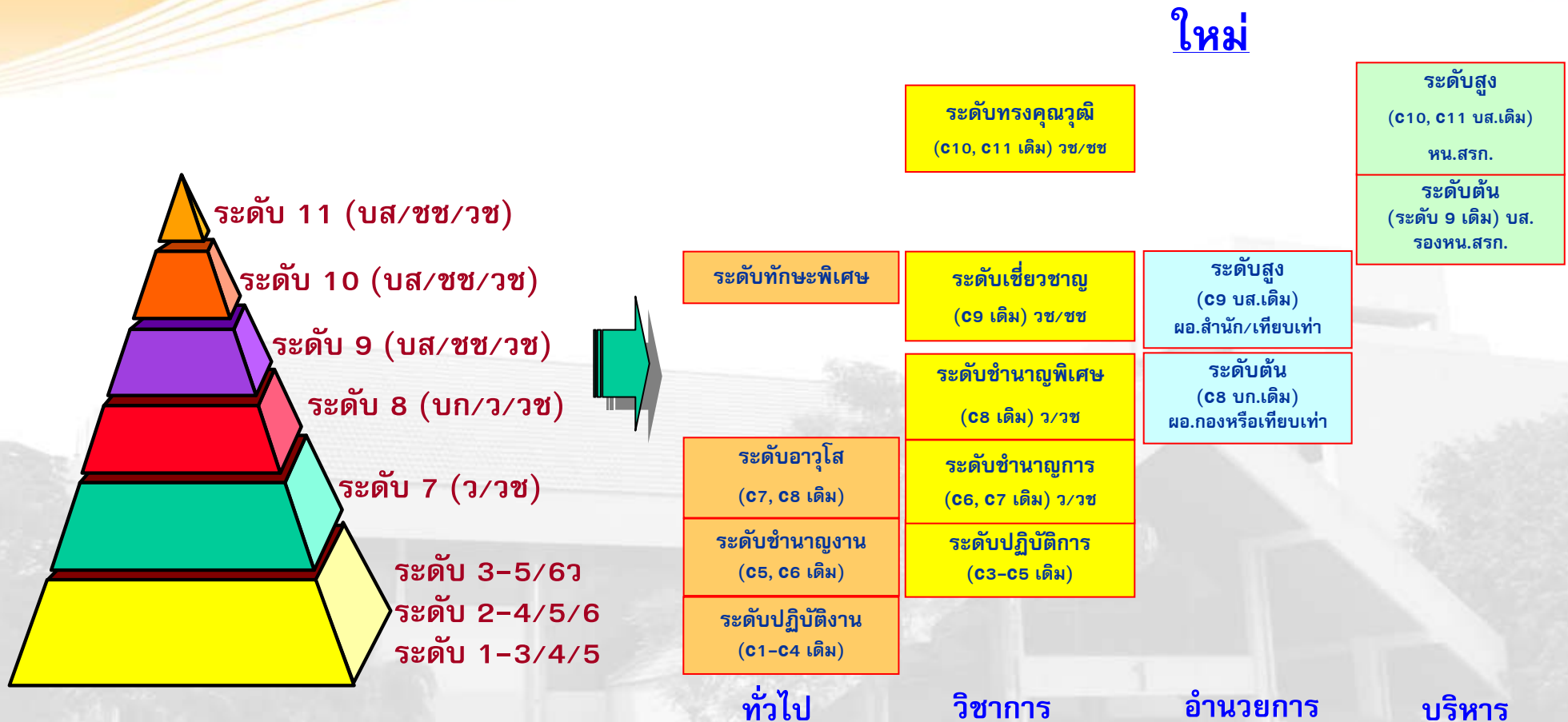


หลักผลงาน
(Performance)

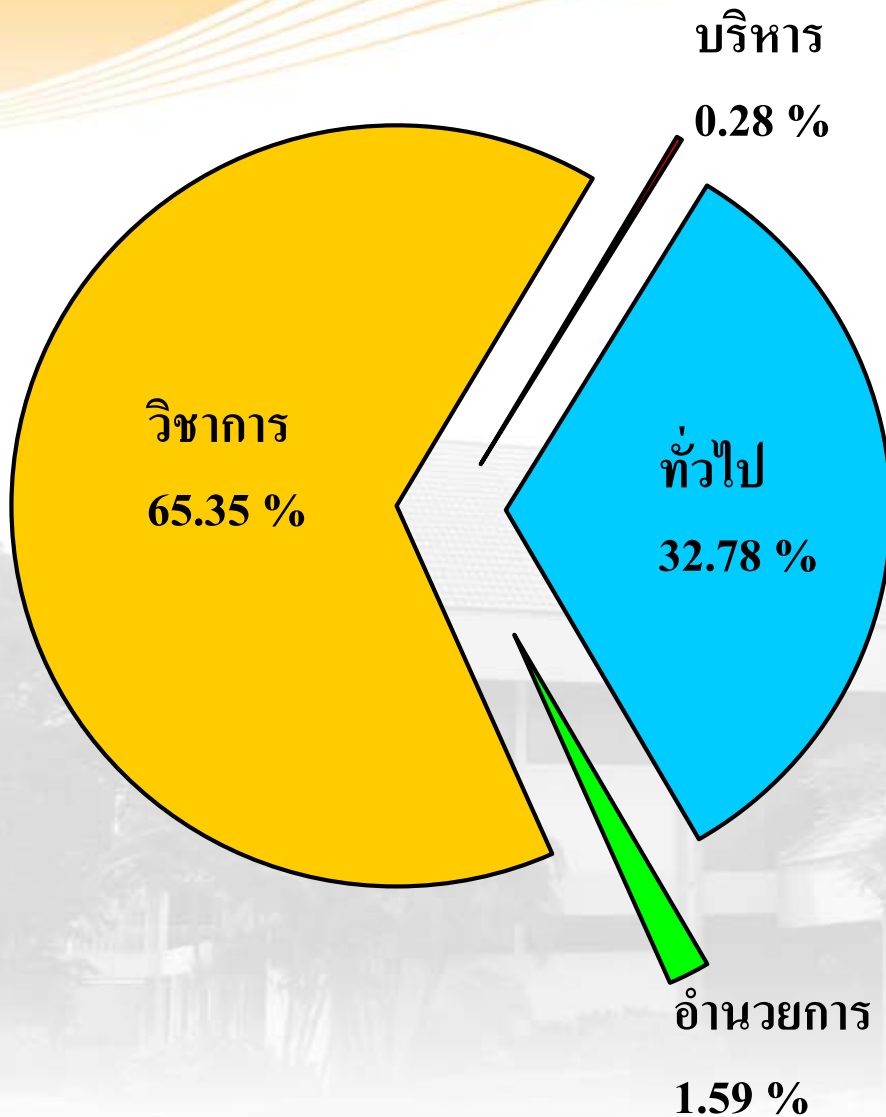


กระจายความรับผิดชอบ
ในการบริหารทรัพยากรบุคคล

ระบบการกำหนดตำแหน่ง : เปรียบเทียบโครงสร้างตำแหน่ง



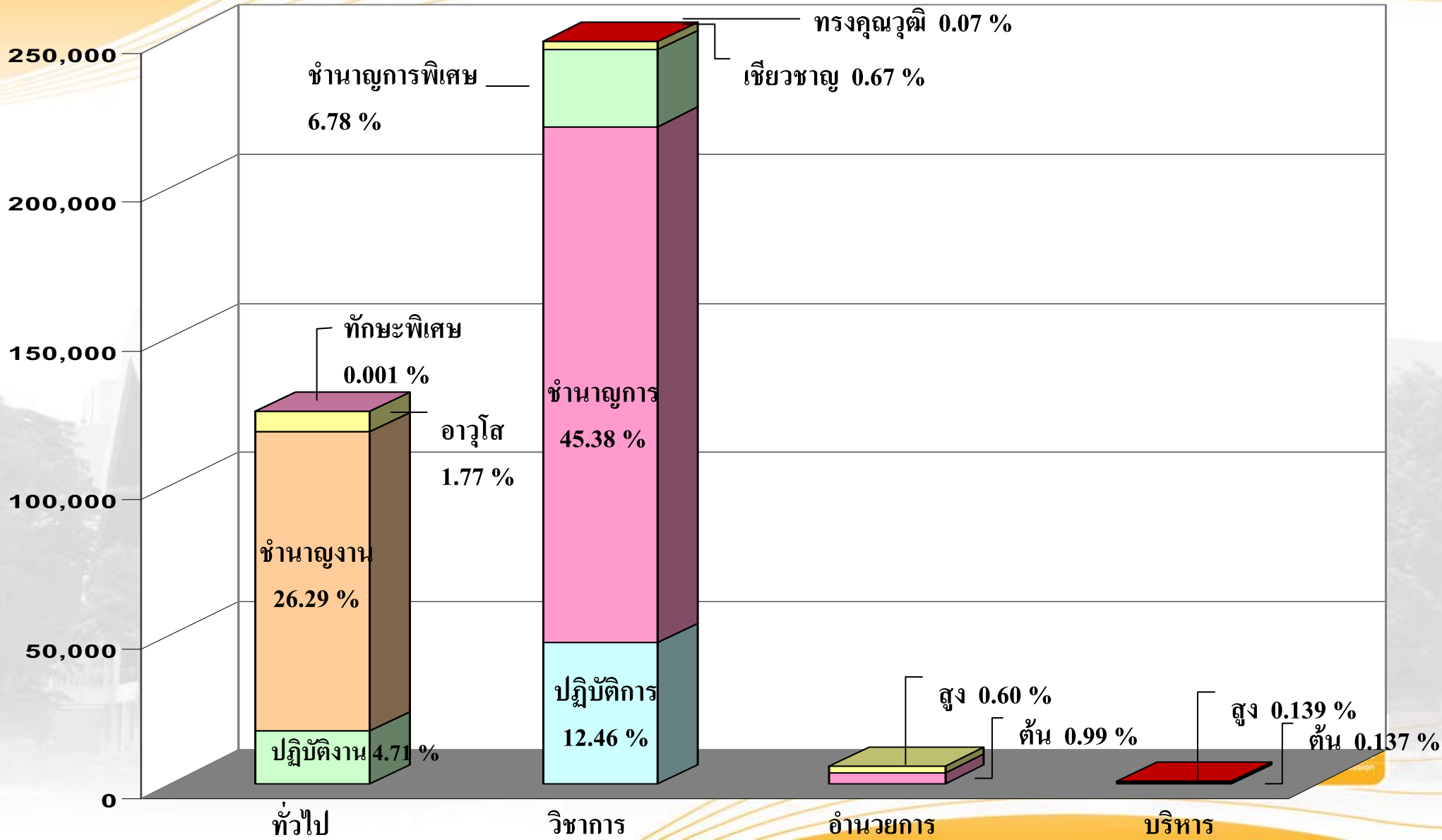
ตามพระราชบัญญัติระเบียบข้าราชการพลเรือน พ.ศ. 2551



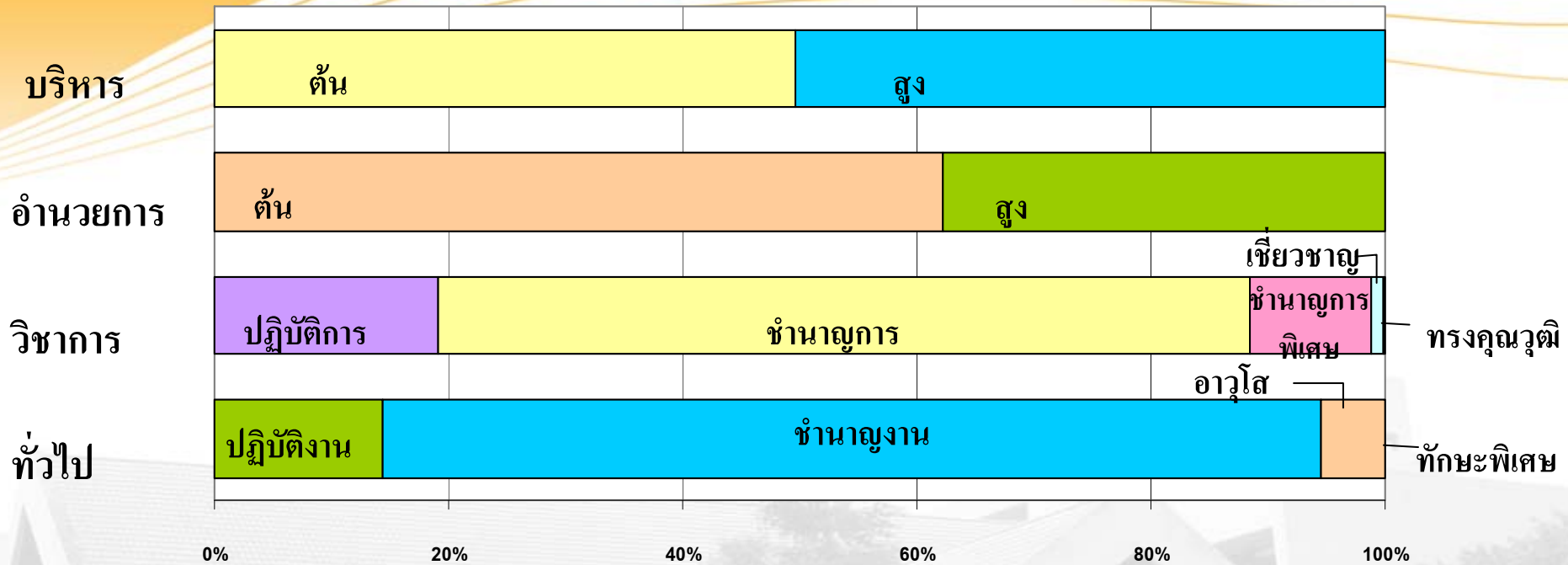
ประเภทตำแหน่ง	จำนวน	ร้อยละ
บริหาร	1,053	0.28
อำนวยการ	6,064	1.59
วิชาการ	249,247	65.35
ทั่วไป	125,013	32.78
รวม	381,377	100.00

(ข้อมูล ณ 11 ธันวาคม 2551)

จำนวนข้าราชการพลเรือนสามัญ จำแนกตามประเภทตำแหน่ง และระดับตำแหน่ง



สัดส่วนข้าราชการพลเรือนสามัญ จำแนกตามประเภทตำแหน่งและระดับตำแหน่ง



ประเภทตำแหน่ง	ทั่วไป (125,013 อัตรา)				วิชาการ (249,247 อัตรา)					อำนวยการ (6,064 อัตรา)		บริหาร (1,053 อัตรา)	
	ปฏิบัติงาน	ชำนาญงาน	อาวุโส	ทักษะพิเศษ	ปฏิบัติการ	ชำนาญการ	ชำนาญการพิเศษ	เชี่ยวชาญ	ทรงคุณวุฒิ	ต้น	สูง	ต้น	สูง
จำนวน	17,977	100,263	6,769	4	47,501	173,069	25,841	2,550	286	3,776	2,288	523	530
ร้อยละ	14.38	80.20	5.41	0.003	19.06	69.44	10.37	1.02	0.11	62.27	37.73	49.67	50.33